

**АКТУАЛИЗАЦИЯ НА 2026 ГОД
СХЕМЫ ТЕПЛОСНАБЖЕНИЯ МУНИЦИПАЛЬНОГО
ОБРАЗОВАНИЯ ГОРОДСКОЙ ОКРУГ «ГОРОД ОБНИНСК»
НА ПЕРИОД ДО 2041 ГОДА**

ОБОСНОВЫВАЮЩИЕ МАТЕРИАЛЫ

**ГЛАВА 15. РЕЕСТР ЕДИНЫХ ТЕПЛОСНАБЖАЮЩИХ
ОРГАНИЗАЦИЙ**

2025 г.

ОГЛАВЛЕНИЕ

ПЕРЕЧЕНЬ ТАБЛИЦ.....	3
ПЕРЕЧЕНЬ РИСУНКОВ	4
РЕЕСТР ЕДИНЫХ ТЕПЛОСНАБЖАЮЩИХ ОРГАНИЗАЦИЙ.....	5
1. Реестр систем теплоснабжения, содержащий перечень теплоснабжающих организаций, действующих в каждой системе теплоснабжения, расположенных в границах поселения, городского округа, города федерального значения	5
2. Реестр единых теплоснабжающих организаций, содержащий перечень систем теплоснабжения, входящих в состав единой теплоснабжающей организации	7
4. Основания, в том числе критерии, в соответствии с которыми теплоснабжающей организации присвоен статус единой теплоснабжающей организации	10
5. Заявки теплоснабжающих организаций, поданные в рамках разработки проекта схемы теплоснабжения (при их наличии), на присвоение статуса единой теплоснабжающей организации;	10
6. Описание границ зон деятельности единой теплоснабжающей организации (организаций).....	10
В зону деятельности ЕТО № 004 входит одна изолированная система теплоснабжения, образованная на базе одного источника тепловой энергии АО НИФХИ, расположенного по адресу: Киевское ш., 109.	14

ПЕРЕЧЕНЬ ТАБЛИЦ

Таблица 1 – Реестр систем теплоснабжения, действующих на территории МО ГО «Город Обнинск».....	6
Таблица 3- Актуализированный реестр единых теплоснабжающих организаций (далее - ЕТО) в системах теплоснабжения	9

ПЕРЕЧЕНЬ РИСУНКОВ

<i>Рисунок 1– Зоны действия источников централизованного теплоснабжения потребителей на территории г. Обнинска</i>	<i>13</i>
--	-----------

РЕЕСТР ЕДИНЫХ ТЕПЛОСНАБЖАЮЩИХ ОРГАНИЗАЦИЙ

Одним из основополагающих принципов организации теплоснабжения в поселениях, заложенных в федеральный закон «О теплоснабжении», является обеспечение обязательного выбора единой теплоснабжающей организации, ответственной за надежное теплоснабжение перед всеми потребителями в системе теплоснабжения.

Понятие «Единая теплоснабжающая организация» введено Федеральным законом от 27.07.2010 г. № 190 «О теплоснабжении» (далее – ФЗ-190).

В соответствии со ст. 2 ФЗ-190 единая теплоснабжающая организация в системе теплоснабжения (далее - единая теплоснабжающая организация) - определяется в схеме теплоснабжения.

В отношении городов с численностью населения 500 тысяч человек и более статус единой теплоснабжающей организации присваивается теплоснабжающей и (или) теплосетевой организации решением Федерального органа исполнительной власти (Министерство энергетики РФ) при утверждении схемы теплоснабжения.

Критерии и порядок определения единой теплоснабжающей организации установлены в Правилах организации теплоснабжения в Российской Федерации, утвержденных Постановлением Правительства Российской Федерации от 08.08.2012 г. № 808 «Об организации теплоснабжения в Российской Федерации и о внесении изменений в некоторые законодательные акты Правительства Российской Федерации» (далее – Правила организации теплоснабжения).

1. Реестр систем теплоснабжения, содержащий перечень теплоснабжающих организаций, действующих в каждой системе теплоснабжения, расположенных в границах поселения, городского округа, города федерального значения

Реестр систем теплоснабжения, содержащий перечень теплоснабжающих организаций, действующих в каждой системе теплоснабжения, с указанием объектов, находящихся в обслуживании каждой теплоснабжающей организации, приведен в таблице ниже.

Таблица 1 – Реестр систем теплоснабжения, действующих на территории МО ГО «Город Обнинск»

№ п/п	Наименование систем теплоснабжения	Ведомственная принадлежность		Эксплуатирующая организация	
		Источник	Тепловые сети	Источник	Тепловые сети
1	Зона деятельности «Микрорайоны № 1 – 52, микрорайон № 55, микрорайон «Зайцево», промзона Мишково», пос. Мирный, Очистные сооружения) на базе источников: - Городская котельная по адресу пр-д Коммунальный, 21; - ТЭЦ ФЭИ по адресу пл. Бондаренко, 1;	АО «РИР»; АО «ГНЦ РФ ФЭИ им. А.И. Лейпунского»;	АО «РИР»; ООО «Термотрон»;	АО «РИР»; АО «ГНЦ РФ ФЭИ им. А.И. Лейпунского»;	АО «РИР»; АО «ГНЦ РФ ФЭИ им. А.И. Лейпунского»; ООО «Термотрон»;
2	- Обнинская ГТУ ТЭЦ по адресу кв-л Студенческий городок, 1 - Пусковая котельная по адресу: ул. Поленова, 8а	ПАО «Калужская сбытовая компания».	ПАО «Калужская сбытовая компания».	ПАО «Калужская сбытовая компания».	ПАО «Калужская сбытовая компания».
3	Зона деятельности на базе котельной ОНПП «Технология» по адресу Киевское ш., 15	АО ОНПП «Технология»	АО ОНПП «Технология»	АО ОНПП «Технология»	АО «ОНПП «Технология» им. А.Г.Ромашина»
4	Зона деятельности на базе котельной «ВНИИРАЭ» по адресу Киевское ш., 1, к.1	ФГБУ «ВНИИРАЭ»	ФГБУ «ВНИИРАЭ»	ФГБУ «ВНИИРАЭ»	НИЦ "Курчатовский институт" - ВНИИРАЭ»
5	Зона деятельности на базе котельной «НИФХИ» по адресу Киевское ш., 6	АО «НИФХИ»	АО «НИФХИ»	АО «НИФХИ»	АО «НИФХИ им. Л.Я. Карпова»
6	Зона деятельности «Заовражье» (ул. Левитана, д. 6, ул. Славского, д. 10, 12, ул. Табулевича, 3, 5,7,9) на базе БМК «Заовражье» по адресу пр-т Ленина, д. 240	ООО «Технология НГ»	ООО «Технология НГ»	ООО «Технология НГ»	ООО «Технология НГ»

2. Реестр единых теплоснабжающих организаций, содержащий перечень систем теплоснабжения, входящих в состав единой теплоснабжающей организации

В схеме теплоснабжения состав систем теплоснабжения, для присвоения статуса единых теплоснабжающих организаций, определен в соответствии с нормами Федерального закона от 27.07.2010 №190-ФЗ «О теплоснабжении» и постановления Правительства РФ от 08.08.2012 №808 «Об организации теплоснабжения в РФ и о внесении изменений в отдельные акты Российской Федерации». Актуализированный реестр систем теплоснабжения и единых теплоснабжающих организаций городского округа включает 5 изолированных систем теплоснабжения.

В соответствии с положениями п 14 Требований к порядку разработки и утверждения схем теплоснабжения выполнен сбор, анализ и обобщение исходных данных, предоставленных по запросам теплоснабжающими организациями городского округа. Теплоснабжающие организации городского округа и профильные органы исполнительной власти представили исходные данные по изменениям с момента утверждения действующей схемы теплоснабжения городского округа в части:

- Подключения новых объектов-потребителей тепловой энергии (законченных строительством жилых, общественно-бытовых и промышленных зданий);
- Изменения состава теплоснабжающих организаций;
- образование новых зон деятельности ЕТО при вводе в эксплуатацию новых источников тепловой энергии;
- вывод из эксплуатации источников тепловой энергии и изменение границ действующих систем теплоснабжения в связи переключением на источники теплоснабжения нагрузок выведенных из эксплуатации котельных;
- сведений об утрате статуса ЕТО теплоснабжающими организациями по основаниям, приведенным в Правилах организации теплоснабжения.

Реестр единых теплоснабжающих организаций, содержащий перечень систем теплоснабжения, входящих в состав единой теплоснабжающей организации представлен в таблице 2.

3. Описание изменений в зонах деятельности единых теплоснабжающих организаций, произошедших за период, предшествующий актуализации схемы теплоснабжения, реестре единых теплоснабжающих организаций (в случае необходимости) с описанием оснований для внесения изменений.

Согласно п. 7 ПП - 808 устанавливаются следующие критерии определения ЕТО:

- Владение на праве собственности или ином законном основании источниками тепловой энергии с наибольшей рабочей тепловой мощностью и (или) тепловыми сетями с наибольшей емкостью в границах зоны действия ЕТО;
- Размер собственного капитала;
- Способность в лучшей мере обеспечить надежность теплоснабжения в соответствующей системе теплоснабжения.

В случае если заявка на присвоение статуса единой теплоснабжающей организации подана организацией, которая владеет на праве собственности или ином законном основании источниками тепловой энергии с наибольшей рабочей тепловой мощностью и тепловыми сетями с наибольшей емкостью в границах зоны деятельности единой теплоснабжающей организации, статус единой теплоснабжающей организации присваивается данной организации.

В случае если заявки на присвоение статуса единой теплоснабжающей организации поданы от организации, которая владеет источниками тепловой энергии с наибольшей рабочей тепловой мощностью, и от организации, которая владеет тепловыми сетями с наибольшей емкостью, статус единой теплоснабжающей организации присваивается организации с наибольшим размером собственного капитала. В случае если размеры собственных капиталов этих организаций различаются не более чем на 5 процентов, статус единой теплоснабжающей организации присваивается организации, способной в лучшей мере обеспечить надежность теплоснабжения в соответствующей системе теплоснабжения.

В случае если на территории городского поселения существуют несколько систем теплоснабжения, уполномоченные органы вправе:

- определить единую теплоснабжающую организацию (организации) в каждой из систем теплоснабжения, расположенных в границах городского поселения;
- определить на несколько систем теплоснабжения единую теплоснабжающую организацию.

Таблица 2- Актуализированный реестр единых теплоснабжающих организаций (далее - ЕТО) в системах теплоснабжения

№ системы теплоснабжения	Наименования источников тепловой энергии в системе теплоснабжения	Теплоснабжающие (теплосетевые) организации в границах системы теплоснабжения	Объекты систем теплоснабжения в обслуживании теплоснабжающей (теплосетевой) организации	№ зоны деятельности	ЕТО	Основание для присвоения статуса ЕТО
1	Городская котельная, ТЭЦ ФЭИ	АО «РИР», АО "ГНЦ РФ ФЭИ"	Городская котельная, ТЭЦ ФЭИ, тепловые сети	001	АО «РИР»	Постановление Администрации города № 545-п от 16.03.2023
2	ГТУ-ТЭЦ, пусковая котельная	ПАО "Калужская сбытовая компания"	ГТУ-ТЭЦ, пусковая котельная, тепловые сети	002	ПАО "Калужская сбытовая компания"	Постановление Администрации города от 08.05.2014 №815-п, от 28.09.2022 №2103-п
3	Котельная ОНПП «Технология»	АО «ОНПП «Технология» им. А.Г. Ромашина»	Котельная, тепловые сети	003	АО «ОНПП «Технология»	п. 8 Правил организации теплоснабжения
4	Котельная ВНИИРАЭ	ФГБУ "ВНИИРАЭ"	Котельная, тепловые сети	004	ФГБУ "ВНИИРАЭ"	п. 8 Правил организации теплоснабжения
5	Котельная НИФХИ	АО «НИФХИ им. Л.Я. Карпова»	Котельная, тепловые сети	005	АО «НИФХИ им. Л.Я. Карпова»	п. 8 Правил организации теплоснабжения
6	БМК «Заовражье»	ООО «Технология НГ»	Котельная, тепловые сети	006	ООО «Технология НГ»	Постановление Администрации города №2062-п от 23.08.2023

4. Основания, в том числе критерии, в соответствии с которыми теплоснабжающей организации присвоен статус единой теплоснабжающей организации

Согласно п.7 ПП-808 устанавливаются следующие критерии определения ЕТО:

- Владение на праве собственности или ином законном основании источниками тепловой энергии с наибольшей рабочей тепловой мощностью и (или) тепловыми сетями с наибольшей емкостью в границах зоны действия ЕТО;
- Размер собственного капитала;
- Способность в лучшей мере обеспечить надежность теплоснабжения в соответствующей системе теплоснабжения.

В случае если заявка на присвоение статуса единой теплоснабжающей организации подана организацией, которая владеет на праве собственности или ином законном основании источниками тепловой энергии с наибольшей рабочей тепловой мощностью и тепловыми сетями с наибольшей емкостью в границах зоны деятельности единой теплоснабжающей организации, статус единой теплоснабжающей организации присваивается данной организации.

В случае если заявки на присвоение статуса единой теплоснабжающей организации поданы от организации, которая владеет источниками тепловой энергии с наибольшей рабочей тепловой мощностью, и от организации, которая владеет тепловыми сетями с наибольшей емкостью, статус единой теплоснабжающей организации присваивается организации с наибольшим размером собственного капитала. В случае если размеры собственных капиталов этих организаций различаются не более чем на 5 процентов, статус единой теплоснабжающей организации присваивается организации, способной в лучшей мере обеспечить надежность теплоснабжения в соответствующей системе теплоснабжения.

В случае если на территории городского поселения существуют несколько систем теплоснабжения, уполномоченные органы вправе:

- определить единую теплоснабжающую организацию (организации) в каждой из систем теплоснабжения, расположенных в границах городского поселения;
- определить на несколько систем теплоснабжения единую теплоснабжающую организацию.

5. Заявки теплоснабжающих организаций, поданные в рамках разработки проекта схемы теплоснабжения (при их наличии), на присвоение статуса единой теплоснабжающей организации;

Для присвоения организации статуса единой теплоснабжающей организации на территории поселения, городского округа лица, владеющие на праве собственности или ином законном основании источниками тепловой энергии и (или) тепловыми сетями, подают в уполномоченный орган заявку на присвоение организации статуса единой теплоснабжающей организации с указанием зоны ее деятельности.

В рамках актуализации схемы теплоснабжения города Обнинск заявок, от организаций на присвоение статуса единой теплоснабжающей организации, не поступало.

6. Описание границ зон деятельности единой теплоснабжающей организации (организаций)

Согласно п. 4 Правил организации теплоснабжения в проекте схемы теплоснабжения должны быть определены границы зоны (зон) деятельности единой теплоснабжающей организации (организаций). Границы зоны (зон) деятельности единой теплоснабжающей организации (организаций) определяются границами системы теплоснабжения.

В случае если на территории городского округа существуют несколько систем теплоснабжения, уполномоченные органы вправе:

- определить единую теплоснабжающую организацию (организации) в каждой из систем теплоснабжения, расположенных в границах городского округа;
- определить на несколько систем теплоснабжения единую теплоснабжающую организацию.

В административных границах Муниципального образования городской округ «Город Обнинск» (далее по тексту – МО ГО «Город Обнинск», г. Обнинск) деятельность по производству, распределению и передаче тепловой энергии осуществляют 8 теплоснабжающих организаций. По данным базового периода источниками централизованного теплоснабжения г. Обнинска являются:

Обнинская ГТУ ТЭЦ, Пусковая котельная микрорайона «Заовражье»- в собственности ПАО «Калужская сбытовая компания»;

ТЭЦ ФЭИ – в собственности АО «ГНЦ РФ ФЭИ им. А.И. Лейпунского»;

1 котельная – в собственности АО «РИР» на основании концессионного соглашения;

1 котельная – в собственности АО «Ордена Трудового Красного Знамени научно-исследовательский физико-химический институт им. Л.Я. Карпова»;

1 котельная – в собственности АО «Обнинское научно-производственное предприятие «Технология» им. А.Г. Ромашкина»;

1 котельная – в собственности ФГБНУ «Всероссийский научно-исследовательский институт радиологии и агроэкологии»;

1 котельная – в собственности ООО «Технология НГ».

Городская котельная АО «РИР» и ТЭЦ ФЭИ АО «ГНЦ РФ ФЭИ им. А.И. Лейпунского» являются технологически связанными и образуют одну систему теплоснабжения. Однако в соответствии с решениями, принятыми при предыдущей актуализации схемы теплоснабжения, мкр. Кабицино был выделен в отдельную зону теплоснабжения посредством установки разделительных задвижек на тепловых сетях. Теплоснабжение в рассматриваемой зоне в настоящее время обеспечивается от единственного источника ГТУ-ТЭЦ, отпуск тепловой энергии осуществляется по температурному графику 150/70°C со срезкой 115 °C.

Прочие источники централизованного теплоснабжения образуют 4 изолированных систем теплоснабжения, технологически не связанных между собой, и одну смежную систему. При этом границы систем теплоснабжения соответствуют границам зон действия источников тепловой энергии.

Кроме источников централизованного теплоснабжения, на территории города расположены котельные производственных предприятий. Тепловая энергия от таких котельных используется только на собственные нужды данных предприятий. Данные котельные относятся к индивидуальным источникам теплоснабжения, а организации, владеющими ими, не являются теплоснабжающими организациями. Следовательно, перечисленные системы теплоснабжения не могут образовывать зоны деятельности ЕТО.

Учитывая изложенное выше, на территории г. Обнинска предлагается выделить 6 зон деятельности ЕТО, в том числе:

- Зона ЕТО № 001, образованная на базе Городской котельной АО «РИР» и ТЭЦ ФЭИ АО «ГНЦ РФ ФЭИ им. А.И. Лейпунского»;
- Зона деятельности ЕТО № 002, образованная на базе Обнинской ГТУ ТЭЦ;
- Зоны деятельности ЕТО №№ 003-006, образованные на базе прочих источников централизованного теплоснабжения.

Границы зон действия источников централизованного теплоснабжения, функционирующих на территории города Обнинска представлены на рисунке ниже.

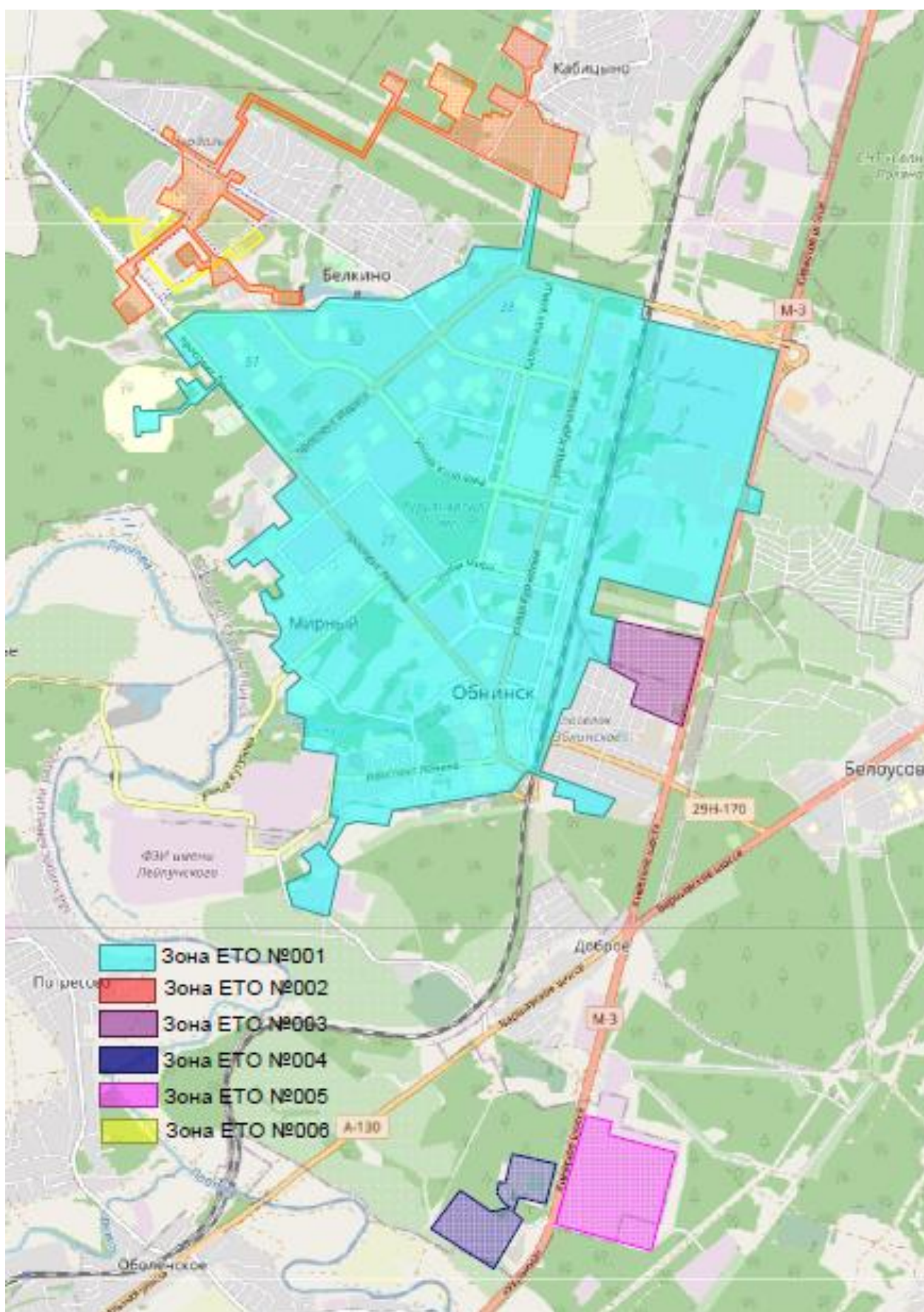


Рисунок 1– Зоны действия источников централизованного теплоснабжения потребителей на территории г. Обнинска

Зона деятельности ЕТО № 001, образованная на базе технологически связанных городской котельной и котельной ТЭЦ ФЭИ

В зону деятельности ЕТО № 001 входит система централизованного теплоснабжения, образованная на базе источников тепловой энергии АО «РИР» и АО «ГНЦ РФ ФЭИ им. А.И. Лейпунского», технологически связанных между собой.

АО «РИР» эксплуатирует 1 источник тепловой энергии в рассматриваемой зоне (котельная по адресу пр-д Коммунальный, 21,), на балансе АО «ГНЦ РФ ФЭИ им. А.И. Лейпунского» также находится 1 источник (ТЭЦ ФЭИ по адресу пл. Бондаренко, 1).

Зона деятельности ЕТО № 002, образованная на базе системы теплоснабжения от Обнинской ГТУ ТЭЦ

В зону деятельности ЕТО № 002 входит одна изолированная система теплоснабжения, образованная на базе Обнинской ГТУ ТЭЦ №1 ПАО «Калужская сбытовая компания», расположенной по адресу: площадка № 1 Технопарк Обнинск в районе ИАтЭ.

Система теплоснабжения ПАО КСК в зоне район Кабицино города Обнинск дополнилась зоной Жилой район «Заовражье» города Обнинск по адресам:

- ул.Поленова, 2; 4; 6; 9; 10; 11; 12; 14, ул.Славского, 2; 4, ул.Ленина, 219; 221; 223, ул.Гагарина, 69; 71, МКД по ул. Ленина, 217, 211, по ул. Белкинская, 32, 34, 36
- МДОУ «Почемучка», ул.Леонова, 21.
- Школа МБОУ № 18 (ФТШ), ул. Осенняя 17, МБОУ «СОШ №18» по ул. Табулевича, 12.
- ТРЦ по ул. Славского, 1

Зона деятельности ЕТО № 003, образованная на базе системы теплоснабжения от котельной АО ОНПП «Технология»

В зону деятельности ЕТО № 003 входит одна изолированная система теплоснабжения, образованная на базе одного источника тепловой энергии АО ОНПП «Технология», расположенного по адресу: Киевское ш., 15.

Тепловыми сетями и источником тепловой энергии в рассматриваемой зоне деятельности ЕТО владеет на основании права собственности АО ОНПП «Технология».

Зона деятельности ЕТО № 004, образованная на базе системы теплоснабжения от котельной НИЦ «Курчатовский институт» - «ВНИИРАЭ»

В зону деятельности ЕТО № 004 входит одна изолированная система теплоснабжения, образованная на базе одного источника тепловой энергии НИЦ «Курчатовский институт» - «ВНИИРАЭ», расположенного по адресу: Киевское ш., 109.

Тепловыми сетями и источником тепловой энергии в рассматриваемой зоне деятельности ЕТО владеет на основании права собственности НИЦ «Курчатовский институт» - «ВНИИРАЭ».

Зона деятельности ЕТО № 005, образованная на базе системы теплоснабжения от котельной АО «НИФХИ им. Л.Я. Карпова»

В зону деятельности ЕТО № 005 входит одна изолированная система теплоснабжения, образованная на базе одного источника тепловой энергии АО НИФХИ, расположенного по адресу: Киевское ш., 109.

Тепловыми сетями и источником тепловой энергии в рассматриваемой зоне деятельности ЕТО владеет на основании права собственности АО «НИФХИ им. Л.Я. Карпова»

*Зона деятельности ЕТО № 006, образованная на базе системы теплоснабжения от
БМК Заовражье.*

В зону деятельности ООО «Технология НГ» (ЕТО № 005) входит одна изолированная система теплоснабжения, образованная на базе одного источника тепловой энергии – БМК Заовражье.